

Politique institutionnelle sur le développement durable (DD)



1. Pourquoi une politique sur le DD?

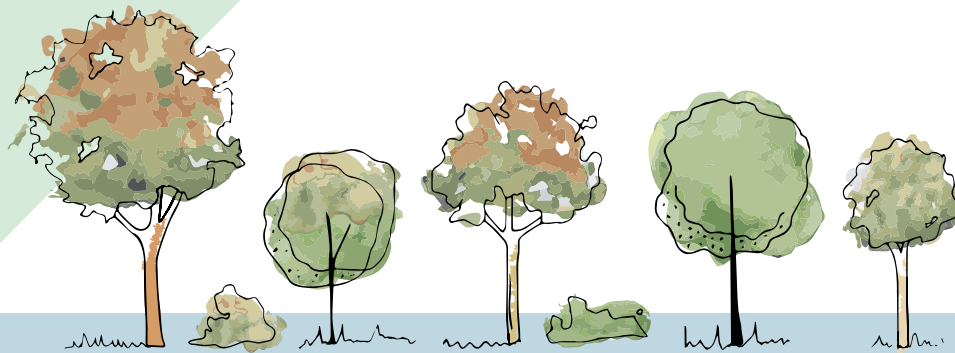
- Porter une attention particulière à la dimension sociale du DD.
- Partager avec l'ensemble des membres de la communauté Garneau un cadre de référence commun.
- Favoriser l'engagement de toute la communauté Garneau dans des actions concrètes, individuelles et collectives.
- Promouvoir un dialogue ouvert au sujet du DD, en sollicitant l'expertise des membres de la communauté Garneau.

2. Quels en sont les principes directeurs?

- Accès au savoir et à la culture
- Équité, diversité et inclusion
- Santé, sécurité et mieux-être
- Protection de l'environnement
- Solidarité sociale
- Utilisation responsable des ressources
- Participation et engagement
- Collaboration et partenariat
- Amélioration continue

3. Qui est concerné par la Politique?

Tous les membres de la communauté Garneau, de même que les partenaires et les groupes ou associations installés au Cégep, sont concernés.



Le développement durable

Un développement qui répond aux besoins actuels sans compromettre la capacité des générations futures à satisfaire les leurs. Ce développement repose sur une vision à long terme et intergénérationnelle, intégrant de manière indissociable les dimensions environnementale, économique et sociale de ses activités.

Exemples de réalisations et sources de fierté au Cégep

- Jardin de l'Entente, initiative communautaire et collective
- Zone Vélo et autres initiatives de valorisation du transport actif
- Comité EDI Garneau
- Îlots de tri des matières résiduelles et récupération des résidus alimentaires
- Élimination des bouteilles d'eau de plastique à usage unique du campus
- Café certifié équitable servi partout sur le campus
- Nombreuses certifications en lien avec le DD

4. Quels sont les 13 axes d'intervention?

Le Cégep Garneau : un établissement inspirant

- Axe 1** Intégration des principes du DD à la gouvernance
- Axe 2** Intégration des principes du DD à la formation
- Axe 3** Information, sensibilisation et formation en matière de DD
- Axe 4** Recours à l'expertise locale

Le Cégep Garneau : un milieu de vie sain et inclusif

- Axe 5** Orientations et pratiques institutionnelles qui visent l'équité, la diversité, l'inclusion, la santé, la sécurité et le mieux-être
- Axe 6** Saines pratiques de gestion
- Axe 7** Aménagement des espaces conviviaux et humains

Le Cégep Garneau : un citoyen responsable

- Axe 8** Engagement communautaire, social et solidaire
- Axe 9** Consommation réfléchie des biens et des services
- Axe 10** Réduction des matières résiduelles et de leur impact sur l'environnement
- Axe 11** Gestion des bâtiments et des terrains intégrant les principes du DD
- Axe 12** Mobilité durable
- Axe 13** Collaboration avec les partenaires

5. Comment s'engager en DD au Cégep?

Joignez-vous à l'un des trois principaux comités

- Éco-Garneau
- EDI Garneau
- Comité santé, sécurité et mieux-être

Responsable de la mise en œuvre de la Politique, le Comité de concertation en DD favorise et assure la cohérence et la complémentarité des actions en DD.

Devenez une vigie en développement durable

Chaque département, unité administrative et partenaire interne est représenté au sein des vigies en DD. Elles assurent une veille pour identifier les initiatives en cours au sein de leur unité et repérer les actions nouvelles à mettre en place en matière de DD. Elles jouent un rôle clé en informant, en invitant à la réflexion et en mobilisant.

dd@cegepgarneau.ca

